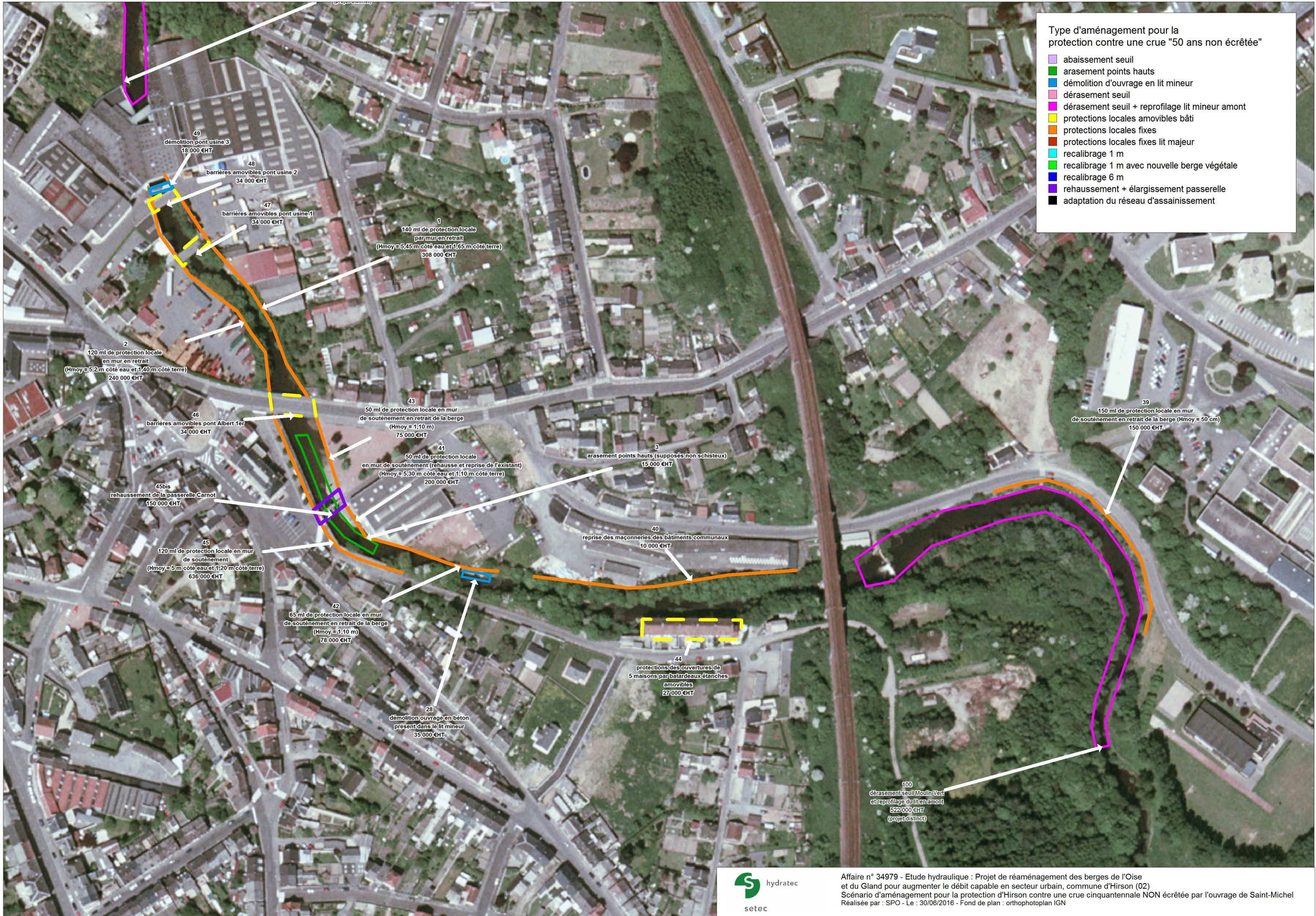


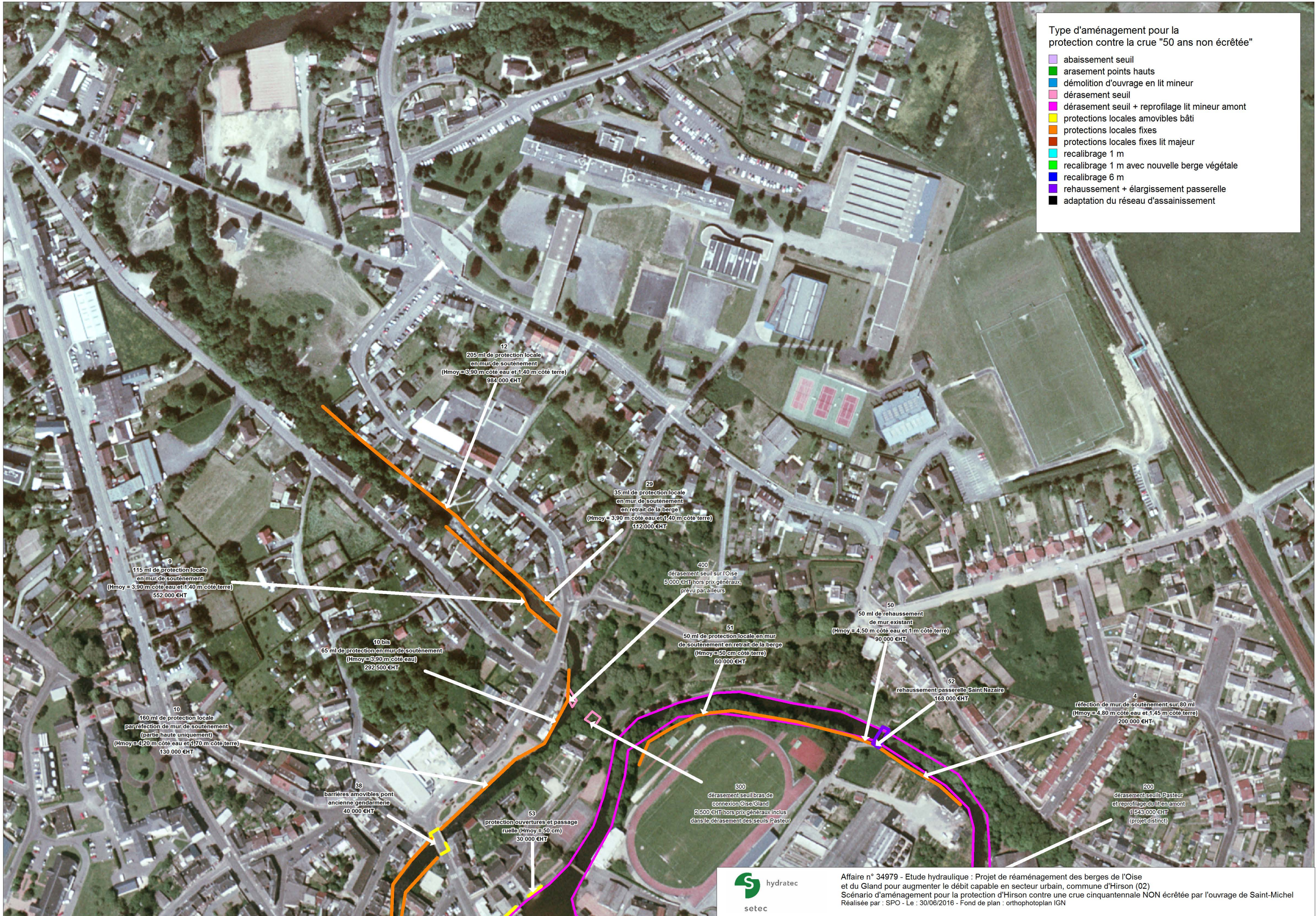
- Type d'aménagement pour la protection contre une crue "50 ans non écrêtée"
- abaissement seuil
  - arasement points hauts
  - démolition d'ouvrage en lit mineur
  - dérasement seuil
  - protections locales amovibles bâti
  - protections locales fixes
  - protections locales fixes lit majeur
  - recalibrage 1 m
  - recalibrage 1 m avec nouvelle berge végétale
  - recalibrage 6 m
  - rehaussement + élargissement passerelle
  - adaptation du réseau d'assainissement





Type d'aménagement pour la protection contre la crue "50 ans non écrivée"

- abaissement seuil
- arasement points hauts
- démolition d'ouvrage en lit mineur
- dérasement seuil
- dérasement seuil + reprofilage lit mineur amont
- protections locales amovibles bâti
- protections locales fixes
- protections locales fixes lit majeur
- recalibrage 1 m
- recalibrage 1 m avec nouvelle berge végétale
- recalibrage 6 m
- rehaussement + élargissement passerelle
- adaptation du réseau d'assainissement



12  
205 ml de protection locale  
en mur de soutènement  
(Hmoy = 3,90 m côté eau et 1,40 m côté terre)  
984 000 €HT

29  
35 ml de protection locale  
en mur de soutènement  
en retrait de la berge  
(Hmoy = 3,90 m côté eau et 1,40 m côté terre)  
112 000 €HT

9  
115 ml de protection locale  
en mur de soutènement  
(Hmoy = 3,90 m côté eau et 1,40 m côté terre)  
552 000 €HT

400  
dérasement seuil sur l'Oise  
5 000 €HT hors prix généraux,  
prévu par ailleurs

50  
50 ml de rehaussement  
de mur existant  
(Hmoy = 4,50 m côté eau et 1 m côté terre)  
90 000 €HT

10 bis  
65 ml de protection en mur de soutènement  
(Hmoy = 3,90 m côté eau)  
292 500 €HT

51  
50 ml de protection locale en mur  
de soutènement en retrait de la berge  
(Hmoy = 50 cm côté terre)  
60 000 €HT

52  
rehaussement passerelle Saint Nazaire  
168 000 €HT

10  
160 ml de protection locale  
par réfection de mur de soutènement  
(partie haute uniquement)  
(Hmoy = 4,20 m côté eau et 1,70 m côté terre)  
130 000 €HT

4  
réfection de mur de soutènement sur 80 ml  
(Hmoy = 4,80 m côté eau et 1,45 m côté terre)  
200 000 €HT

38  
barrières amovibles pont  
ancienne gendarmerie  
40 000 €HT

53  
protection ouvertures et passage  
ruelle (Hmoy = 50 cm)  
30 000 €HT

300  
dérasement seuil bras de  
connexion Oise/Gland  
2 500 €HT hors prix généraux inclus  
dans le dérasement des seuils Pasteur

200  
dérasement seuils Pasteur  
et reprofilage du lit en amont  
1 543 000 €HT  
(projet distinct)



Affaire n° 34979 - Etude hydraulique : Projet de réaménagement des berges de l'Oise et du Gland pour augmenter le débit capable en secteur urbain, commune d'Hirson (02)  
Scénario d'aménagement pour la protection d'Hirson contre une crue cinquantennale NON écrivée par l'ouvrage de Saint-Michel  
Réalisée par : SPO - Le : 30/06/2016 - Fond de plan : orthophotoplan IGN



Type d'aménagement pour la protection contre la crue "50 ans non écrivée"

- abaissement seuil
- arasement points hauts
- démolition d'ouvrage en lit mineur
- dérèglement seuil
- dérèglement seuil + reprofilage lit mineur amont
- protections locales amovibles bâti
- protections locales fixes
- protections locales fixes lit majeur
- recalibrage 1 m
- recalibrage 1 m avec nouvelle berge végétale
- recalibrage 6 m
- rehaussement + élargissement passerelle
- adaptation du réseau d'assainissement

